

डाटा एन्ट्री ऑपरेशन्स

Data Entry Operations

(336)

शिक्षक अंकित मूल्यांकन पत्र

Tutor Marked Assignment

कुल अंक: 20
Max. Marks: 20

- टिप्पणी:** (i) सभी प्रश्नों के उत्तर देने अनिवार्य हैं। प्रत्येक प्रश्न के अंक उसके सामने दिए गए हैं।
- Note:** All questions are compulsory. The marks allowed for each question are given at same place.
- (ii) उत्तर पुस्तिका के प्रथम पृष्ठ पर ऊपर की ओर अपना नाम, अनुक्रमांक, अध्ययन केन्द्र का नाम, विषय स्पष्ट शब्दों में लिखिए।
- Write your name, enrolment number, AI name and subject on the top of the first page of the answer sheet.

1. निम्नलिखित में से किसी एक प्रश्न का उत्तर लगभग 40-60 शब्दों में दीजिए : 2

Answer any one of the following questions in about 40-60 words :

(a) (i) रैम (RAM) व रोम (ROM) में क्या अंतर है।

What is the difference between RAM and ROM.

(ii) कंप्यूटर की निम्नलिखित विशेषताओं को संक्षेप में बतायें।

Explain in brief the following characteristic of computers: -

(a) डिलिजेन्स (Diligence)

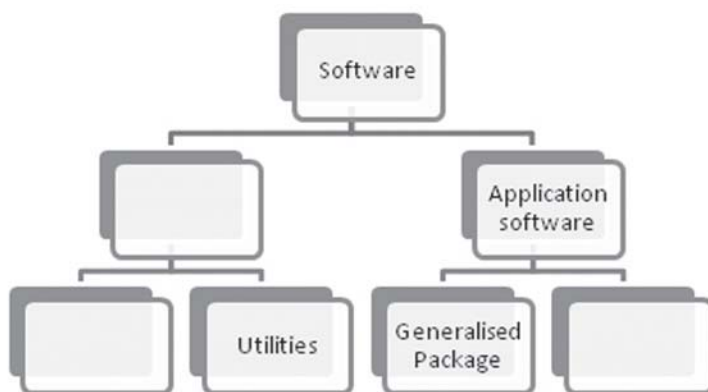
(b) वसेटिलिटी (versatility)

(b) (i) कंपाइलर (compiler) व इन्टरप्रिटर (Interpreter) में क्या अंतर है।

What is the difference between compiler and interpreter?

(ii) निम्न दिये गये चित्र 1 के रिक्त स्थानों में उचित साफ्टवेयर का नाम भरें।

Fill up the appropriate softwares in the empty boxes of Figure 1 given below:-



चित्र-1

(iii) निम्न इनपुट आउटपुट डिवाइसों (उपकरणों) पहचानें एवं उनका नाम लिखें। उनके बारे संक्षिप्त नोट लिखें।

Identify and name the following Input/Output devices. Also write a brief note about it.

(a) ऑप्टिकल डिवाइस

Optical Device

(b) वॉइस संचार (voice communication) में प्रयुक्त होने वाले उपकरण

Device used in voice communication

2. निम्नलिखित में से किसी एक प्रश्न का उत्तर लगभग 40-60 शब्दों में दीजिए।

2

Answer any one of the following questions in about 40-60 words.

(a) (i) श्री तरूण गोल्डन पब्लिक स्कूल में एक रसायन विज्ञान के शिक्षक है। वह बारहवीं कक्षा के छात्रों के लिए असाइन्मेंट बना रहे है। उन्हें सल्फ्यूरिक एसिड (H_2SO_4) तथा वॉटर (H_2O) का रासायनिक नाम टाइप करना है। सल्फ्यूरिक एसिड व वॉटर के रासायनिक फॉर्मूला लिखने में वर्ड प्रोसेसर का कौन सा फॉर्मेटिंग फीचर मदद करेगा।

Mr Tarun is a chemistry teacher in Golden public school. He is preparing an assignment for class XII students. He needs to type the chemical representation of sulphuric acid (H_2SO_4) and water (H_2O). Which formatting features of Word Processor will help him to get the desired chemical formula for sulphuric acid and water.

(ii) श्रीमती सोनाली ने अपने नये खेल में मार्गदर्शन के लिए दस्तावेज बनाया है। वह दस्तावेज (documents) को और आकर्षक बनाने के लिए वर्ड प्रोसेसर में विभिन्न फीचर जैसे : वर्ड आर्ट, पेज बॉर्डर आदि का इस्तेमाल करना चाहती है। वर्ड प्रोसेसर के कौन से तरीके इस्तेमाल करके वह शीघ्र डिजाइन बना सकती है।

Mrs Sonali has made a documentation manual for her new Game. She wants to make document more attractive using features like Word Art, Page Border, Clip Art etc., orders on each page. What are the ways she can achieve the same using a word processor so that she can make the design quickly?

(b) (i) मिस स्वाती एक संगठन में कंप्यूटर प्रोफेशनल के रूम में काम करती है। वह अडोब फोटोशॉप (Adobe Photoshop) को अनइंस्टॉल करना चाहती है। यह करने के लिए उन्हें कौन से स्टेप्स (steps) व (tools) की आवश्यकता होगी।

Miss Swati is working as a computer professional in an organisation. She wants to uninstall the software Adobe Photoshop. What are the tools and steps required to do the same.

(ii) सांस्कृतिक क्लब के छात्रों ने एम.एस.वर्ड का उपयोग कर एक पोस्टर तैयार किया। स्कूल के विभिन्न नोटिस बोर्ड में प्रदर्शित करने के लिए वे पोस्टर की विभिन्न प्रतियां लेना चाहते हैं। निम्न के लिए कौन सी प्रिंटर सेंटिंग की आवश्यकता है।

The students of the cultural club had prepared a poster using MS-Word. They want to take multiple copies of the poster, to display it in various notice boards of their school. What are the printer setting required for the following:-

(a) 10 रंगीन कॉपी प्रिंट करने के लिए

To print 10 coloured copies

- (b) पोस्टर के विभिन्न पेपर साइज़ व ओरीएन्टेशन प्रिंट करने के लिए।

To print the poster in different paper size and orientation

3. निम्नलिखित में से किसी एक प्रश्न का उत्तर लगभग 40-60 शब्दों में दीजिए।

2

Answer any one of the following questions in about 40-60 words.

- (a) (i) टैब स्टॉप के विभिन्न प्रकार क्या हैं? उनके उपयोग संक्षेप में लिखें।

What are the various types of Tab Stops. Write in brief the uses of it.

- (ii) गोल्डन वैली स्कूल खेल स्पर्धा का संचालन करने की योजना सितम्बर 2015 के द्वितीय सप्ताह में बना रहे हैं। स्कूल के प्रिन्सीपल सभी माता-पिता को उपस्थित होने के लिए निमंत्रण कार्ड भेजना चाहते हैं। इसके लिए मेल-मर्ज फीचर का उपयोग करते हुये स्टेप्स (Steps) लिखें। मेलमर्ज के उपयुक्त दस्तावेजों के प्रकार का उल्लेख करें।

Golden Valley School is planning to conduct sports meet in the second week of September 2015. The principal of the school wants to send invitation card to all the parents to attend the meet. Use Mail Merge feature and write down the steps for the same. Also mention the types of documents required in mail merge.

- (b) (i) मौजूदा वर्कशीट के पहले एक नए वर्कशीट को सम्मिलित करने के लिए आवश्यक क्रमवार-चरणों (Steps) को लिखें।

What are the steps required to insert a new worksheet before existing worksheet.

- (ii) रीदित की माँ ने अपनी सहेलियों की सालगिरह की तारीखों की एक सूची टेबल-1 की तरह बनायी। उन्होंने हेडर सेलों (Header cell) के बॉर्डर को हाइलाइट करके सेलों को फॉर्मेट करने को रीदित से कहा लड़कियों के लिए पीला व लड़कों के लिए हरा रंग सेल में भरें।

Ridit 's mother created a list of anniversary dates of her friends in a worksheet as shown in Table 1 and asked Ridit to format the cells by highlighting border on Header cells. Fill the cell with yellow colour for girls and green for boys. Write the Dates in different formats.

तारीखों के विभिन्न प्रकार के फॉर्मेट लिखें।

S. No	Name	Date
1	Suraj	24 April 2010
2	Kiran	23 June 2001
3	Geetha	21 Oct 2009
4	Malathi	3 June 2008
5	Ashok	1 May 2007

तालिका -1 सालगिरह की तारीख/ Table 1 Anniversary Dates

4. निम्नलिखित में से किसी एक का उत्तर लगभग 100-150 शब्दों में दीजिए।

4

Answer any one of the following questions in about 100-150 words.

- (a) (i) यूनिटेक कंपनी के एचआर ने सभी कर्मचारियों का वेतन विवरण एक्सेल शीट में संग्रहित (stored) किया है। वह वर्कशीट को सुरक्षित रखना चाहती है जिससे कोई उसका दुरुपयोग न कर सके। इसके लिए उपयुक्त तरीके एवं चरणों (Steps) का भी उल्लेख करें।

The HR of Unitech Company has stored the salary details of all the employees in excel sheets. She wants the worksheet should be secured so that the data are not misused. Mention a suitable way and the steps by which she can protect her workbook.

- (ii) 'My favourite sport' के बारे में एम.एस.वर्ड में लिखें। उसे और प्रभावशाली बनाने के लिए निम्नलिखित विवरण का उपयोग करें।

Write about 'My Favourite Sport' in MS-Word and make it impressive by using the following specifications:-

- (a) विषय का नाम (Imprint MT Shadow) फॉन्ट में तथा फॉन्ट साइज 16 होना चाहिये।

Title of the document should be in 'Imprint MT Shadow' font and font size should be 16.

- (b) हेडर (Header) का उपयोग करके आपका नाम व तारीख हर पृष्ठ के शीर्ष में तथा पेज न. हर पृष्ठ के नीचे लिखना चाहिए।

Your name and date should be written on the top of the every page by using Header and page no. should be written at the bottom of the page.

- (c) उपयुक्त मार्जिन का प्रयोग करें। व्याकरण संबंधी त्रुटियों को दूर करे के लिए उपयुक्त फीचर (Features) का उपयोग करें।

Use appropriate margins. Use appropriate features to remove grammatical errors.

- (d) क्लिप आर्ट व चित्र इन्सर्ट करके इसे और आकर्षक बनायें।

Make it attractive by inserting pictures or using clip art.

- (b) (i) निम्नलिखित डोमेन नाम के उद्देश्य लिखें।

Write the purpose of the following Domain Names:-

Domain	Purpose
org	_____
com	_____
edu	_____
gov	_____
net	_____

- (ii) दिल्ली पर्यटन की वेबसाइट से जानकारी इकट्ठा करें। इसके विषय में दो पेज का डॉक्यूमेंट बनायें। इस डॉक्यूमेंट में निम्नलिखित होना चाहिये।

Gather information from Delhi Tourism website and prepare a document of **Two** pages about it. The document must contain the following:-

- (a) दिल्ली पर्यटन का लोगो (logo)
Logo of Delhi tourism
- (b) दिल्ली में महत्वपूर्ण विरासतों (Heritage) के बारे में जानकारी
Information about important Heritage places in Delhi
- (c) किसी भी दो विरासत स्थलों का चित्र व विवरण दें।
Pictures and description about any two Heritage sites.
- (d) एक माह विशेष के लिए सारणी।
Schedule for a particular month.

5. निम्नलिखित में से किसी एक का उत्तर लगभग 100-150 शब्दों में दीजिए।

4

Answer any one of the following questions in about 100-150 words.

- (a) (i) कीबोर्ड शार्टकट हमारे समय को बचाते हैं। पावर प्वाइंट की-बोर्ड का शार्टकट निम्नलिखित कार्यों के लिये लिखें।

Keyboard shortcuts save our time. Write the power point keyboard shortcut for the following actions:

- (a) नई स्लाइड शुरू करने के लिए
Begin new slide
- (b) लिस्ट आइटम को प्रमोट करने के लिए
Promote list items
- (ii) श्री श्याम ने सात स्लाइडों का 'The Earth day' एक पर आकर्षक प्रेसेन्टेशन बनाने को छात्रों से कहा। अपने आस-पास से चित्र लें तथा उसका प्रजेन्टेशन में उपयोग करें। इसमें 'स्वच्छ भारत अभियान' तथा इस संबंध में स्थानीय समुदायों द्वारा की गयी पहल के बारे में उल्लेख करें। इसके अलावा कुछ क्षेत्रों में सुधार की लिस्ट बनायें।

Mr. Shyam asked the students to make an attractive presentation of seven slides on 'The Earth Day'. Take the pictures from your surroundings and use them in the presentation. Mention about 'Swacch Bharat Abhiyan' and the initiatives taken by the local community in this regard. Also list down few areas of improvement.

- (a) स्लाइड में कन्टेन्ट (content) की व्याख्या करने के लिये 'नोट्स पेज व्यू' का उपयोग करें।

Use Notes Page view to explain the content of the slides.

- (b) टेक्स्ट (Text) ठीक से अलाइन (align) किया जाना चाहिये।

Text must be properly aligned.

(c) पावर प्वाइंट टूल का उपयोग करें, स्वयं बनाया हुआ लोगो (logo) फुटर में होना चाहिये।

The footer should have a self-created logo using Power Point tools.

(d) प्रेसेन्टेशन में आस-पास के चित्र होने चाहिए।

The presentation must contain the pictures from your surroundings

(b) (i) इंटरनेट कनेक्शन के निम्न सवालों के सही उत्तर दें।

Answer the following questions on internet connection:-

(a) आईएसपी से उपलब्ध इंटरनेट कनेक्शन की बुनियादी प्रकार ----- है।

Basic type of internet connection available from ISP is _____

(b) एनालौग (analog) की जगह केबिल (digital phone line) के द्वारा इंटरनेट कनेक्टिविटी ----- के द्वारा आता है।

Internet Connectivity through the use of digital phone lines instead of analogy-----

(ii) श्रीमती स्वाति एक शैक्षिक संस्थान में काम कर रही है। वह ई-लर्निंग के बारे में इंटरनेट में ढूँढ रही है। वह अपने सहयोगियों को खोजा हुआ लिंक इमेल का उपयोग करके भेजना चाहती है। उसका ईमेल आई डी smt@css.ac.in है। इस कार्य को करने के लिये विस्तार में क्रम में सूची बनायें। उसके ई-मेल के कंपोनेन्ट लिखें।

Ms. Swati is working in an educational institution. She is searching on internet about 'E-learning'. She wants to send the searched links using e-mail to her colleagues. Her email id is smt@css.ac.in. Write the steps in detail enlisting the sequence she will follow for this assigned task. Also write the components of her E-mail Address. (3)

6. नीचे दी गई परियोजनाओं में से कोई एक परियोजना तैयार कीजिए।

6

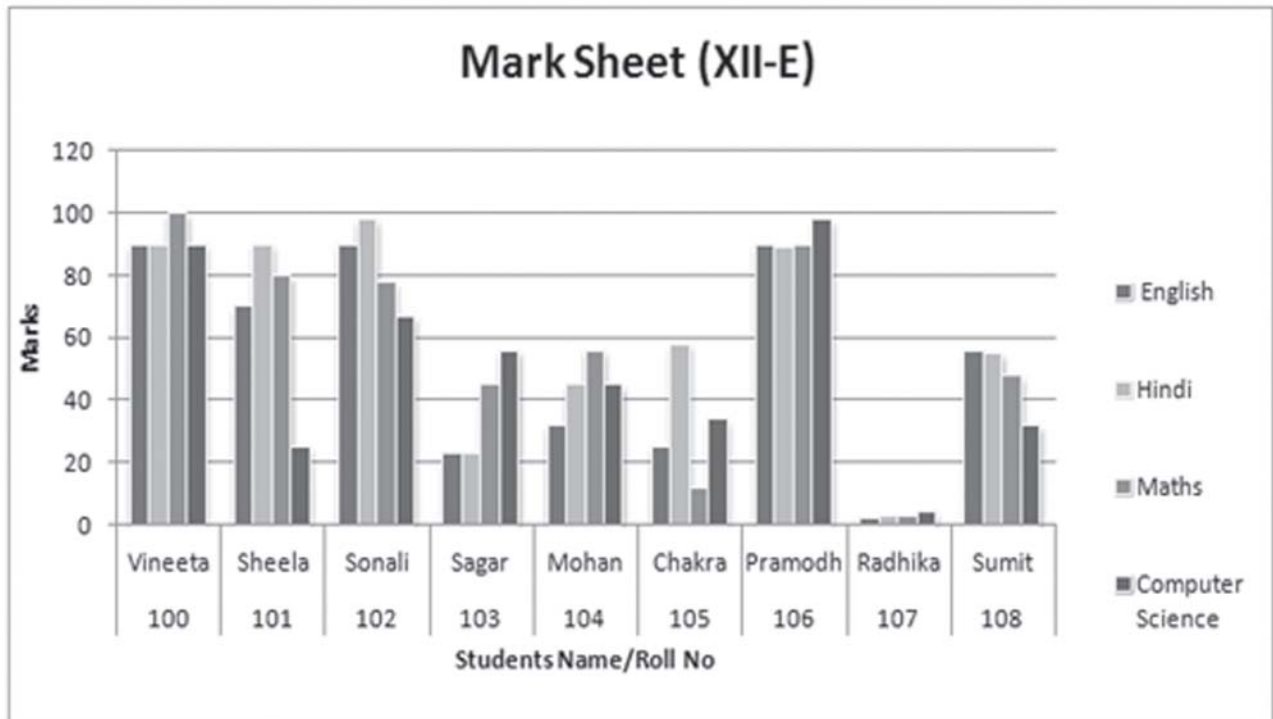
Prepare any one project out of the given below.

1. (i) नीचे दिये गए आंकड़ों के लिए एक एक्सेल शीट बनाएं :-

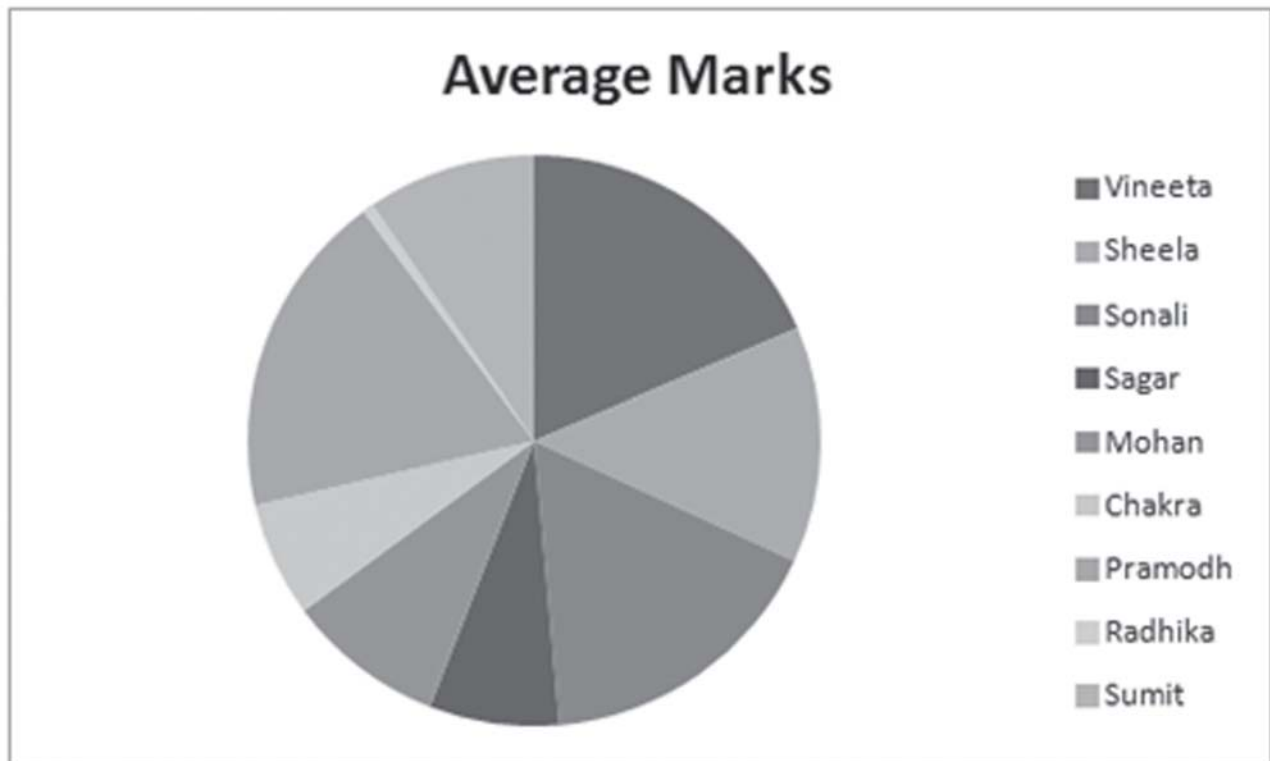
Create a Spread Sheet for the figure given below:-

KYC College								
Mark sheet (XII -E)								
Roll no	Name	English	Hindi	Maths	Computer Science	Total	Average	Rank
100	Vineeta	90	90	100	90			
101	Sheela	70	90	80	25			
102	Sonali	90	98	78	67			
103	Sagar	23	23	45	56			
104	Mohan	32	45	56	45			
105	Chakra	25	58	12	34			
106	Pramodh	90	89	90	98			
107	Radhika	2	3	3	4			
108	Sumit	56	55	48	32			

चित्र - 2 छात्रों के अंक/ Fig 2. Student Marks



चित्र 3 ग्राफ (अंकतालिका)/Fig 3 Graph (Mark Sheet)



चित्र - 4 ग्राफ (औसत अंक)/Fig 4 Graph (Average Marks)

नीचे दिए गए निर्देशों का पालन करें -

Follow the instructions given below:-

(a) चित्र 2 में दी गयी कार्यपुस्तिका बनाएँ और “Student_mark.xls” के रूप में यह सेव करें।
Create a worksheet given in Figure 2 and store it as “Student_mark.xls”.

(b) कुल और औसत अंक गणना करने के लिए प्रासंगिक फार्मूला का प्रयोग करें।
Use relevant formula to calculate Total and Average marks

(c) दो दशमलव स्थानों के साथ औसत मार्क कॉलम प्रारूप में दिखाएँ। जिसका औसत अंक 60 से अधिक है। उस सेल को रंग द्वारा दर्शाएँ।

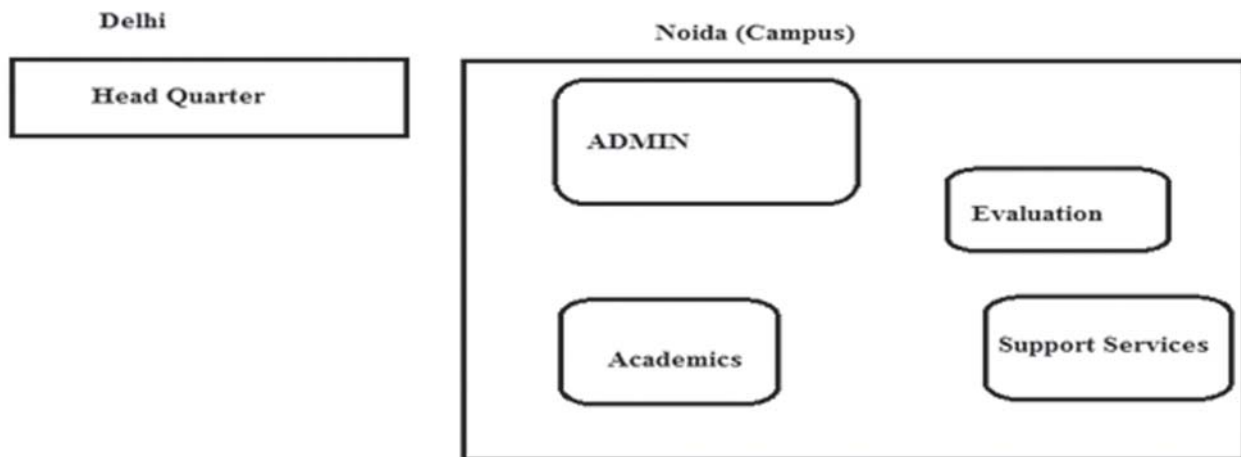
Format the Average mark column with two decimal places Colour the cells of the students whose average marks is more than 60.

(d) कुल अंकों के अनुसार छात्रों को रैंक करें।
Rank the students according to the total marks.

(e) चित्र 3 व 4 की तरह ग्राफ बनाएँ।
Get similar graphs as shown in Figure 3 & Figure 4.

(ii) Art Tech Service एक शैक्षिक संगठन है। यह संगठन नोएडा में अपना एक परिसर तथा दिल्ली में अपना प्रधान कार्यालय बनाने की योजना बना रहा है। नोएडा परिसर में चार प्रमुख इमारतें हैं - व्यवस्थापक (Admin), शिक्षाविदों (Academic) मूल्यांकन (evaluation) तथा सहायता सेवायें (Support Service)। एक नेटवर्क विशेषण के रूप प्रश्न (a) से (d) तक के उत्तर दें। तालिका 2 व 3 में दिये गये इमारतों की दूरी व अन्य मापदण्डों को ध्यान में रखते हुये उत्तर दें।

Art Tech Services is an educational organisation. It is planning to set-up its campus at Noida with its head office at Delhi. The Noida campus has 4 main buildings – Admin, Academics, Evaluation and Support services as shown in Figure 5. You are a network expert to suggest the best network related solutions for their problems raised in (a) to (d), keeping in mind the distances between the buildings and other given parameters as in Table 2 & 3.



तालिका - 2

	Distance between departments
Admin to Academics	55m
Admin to Support Services	90m
Admin to Evaluation	50 m
Academic to Support Services	55m
Academic to Evaluation	50m
Support Services to evaluation	45 m
Delhi HQ to Noida Campus	40 Km

तालिका - 3/Table 3 Dept Name & No of computers

Department Name	No of Computers
Admin	75
Academics	98
Support Services	42
Evaluation	35
Delhi HQ	45

- (a) अच्छी कनेक्टिविटी के लिए नोएडा कैम्पस के अंदर सर्वर का सबसे उपयुक्त स्थान सुझाएं।
Suggest the most appropriate location of the server inside the Noida campus for the best connectivity. Justify your answer. (2)
- (b) नोएडा परिसर के भीतर कुशलतापूर्वक विभिन्न निर्माण को जोड़ने के लिए केबिल ले आउट ड्रा करें।
Draw the cable layout for connecting various building efficiently within the Noida campus. (2)
- (c) ऐसे हार्डवेयर डिवाइस का नाम बतायें जो परिसर के भीतर इंटरनेट सुरक्षा तथा उपयोगिता को नियंत्रित करने के लिए स्थापित किया जा सके।
Which Hardware device can be installed to protect and control the internet users within the campus? (1)
- (d) प्रोटोकॉल को पहचानें :-
Identify the Protocol:-
- फटीपी (FTP)
 - वीडियो कॉन्फ्रेंसिंग Video Conferencing
 - चैट Chat
 - ईमेल Email